



平成 24 (2012) 年度
学校要覧

山陽



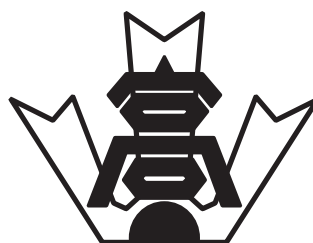
学校法人 広島山陽学園
山陽高等学校

○ 校旗・校章・校訓・学校概要

校 旗



校 章



校 訓

友 創 剛
愛 造 健
優
美

学 校 概 要

学 園 名	学校法人 広 島 山 陽 学 園
学 校 名	山 陽 高 等 学 校
科 名	普通科・情報処理科・機械科
所 在 地	広島市西区観音新町4丁目12番5号 〒733-8551 TEL(082)232-9156(代) URL : http://www.sanyo.ed.jp/
理 事 長	岸 英 雄
校 長	田 邊 康 嗣

目 次

○ 校旗・校章・校訓・学校概要	
○ 教育方針	2
○ 沿革概要	3
○ 教職員名簿	4
○ 校舎および施設	6
○ 教育課程	8
○ 校務運営組織	10
○ 生徒会	11
○ 年間行事・生徒状況	12
○ 進路状況	13
○ 校歌・応援歌	15
○ 原爆慰霊碑	16

○ 教 育 方 針

建学の精神

「以和為貴」（和を以って貴しとなす）
和とは即ち愛である。教師と生徒の関係においては、師弟愛となり、生徒間にあっては友愛となって、人間関係の輪を広げる。

教育目標

憲法・教育基本法の精神にのっとり、真理と正義を愛し、勤労を重んじ、平和を希求する、民主的にして健全な人間の育成に努める。

校 訓 （21世紀の持続的発展を担う山陽高等学校生）

剛健・優美……男らしい人間になろう。女らしい人間になろう。
創 造……自分の持ち味を生かそう。
友 愛……人との関係を大切にしよう。

経 営 理 念

ミッション 「和」の精神を基本に、教育及びスポーツ・文化の拠点として地域に信頼される学校となり、21世紀の持続的発展の担い手の育成を図る。

ビジョン

広島未来をつくる
強い山陽・さわやかな山陽の復活。
魅力ある教育サービスの実現。
地域の教育環境への貢献。

重点目標

【STEP2】
①強い山陽・さわやかな山陽の実績づくり
山陽スタンダードの定着
挨拶等のマナーの定着
学年＋1時間の家庭学習の定着
部活動への全員参加の推進
全国大会への出場クラブの倍増
特色ある女子クラブの育成
②魅力ある教育サービスの充実
生徒募集活動の充実
生徒指導の充実
学びなおしプロジェクトの推進
補習や資格取得講座等の進路指導の充実
授業評価や学校評価の推進
研究授業等の教職員研修の推進
外部評価の推進
③地域から大切にされる学校づくり
学園広報活動の推進
奉仕活動への積極的参加
学校行事への地域参加の推進
特色あるスポーツ・文化活動の育成
姉妹校提携や留学等の国際交流の推進

【STEP3】（平成27年～平成28年）
①強い山陽・さわやかな山陽の完成
②魅力ある教育サービスの完成
③地域の教育環境への貢献

○ 沿 革 概 要

明治40年	4月 8日	石田 米助により広島市宝町に中学校を創立
昭和 8年	1月27日	山陽商業を創設
昭和20年	8月 6日	原爆のために校舎及び付属施設全焼
昭和21年	4月17日	広島市元宇品町旧高射砲隊跡を仮校舎として授業再開
昭和22年	3月31日	学制改革により新制中学校併設
昭和23年	3月12日	広島市宝町の新築校舎に復帰
昭和23年	5月 3日	学制改革により新制高等学校普通科、商業科に改める
昭和23年	6月 1日	高等学校に定時制課程を置く
昭和35年	1月26日	広島市観音新町の県有地払下げを受け、工業科（機械科、電気科）を創設
昭和41年	4月 1日	全課程を宝町校地より観音新町校地に移す
昭和46年	12月23日	校長に滝口 忍郎（元県教育長）就任
昭和47年	4月 1日	石田学園と分離し、山陽中、高等学校は新学校法人広島山陽学園として発足 （理事長 正岡 旭）中学校生徒募集停止
	6月16日	校長に宇都宮 満（元県高等学校校長会会長）就任
昭和48年	7月 1日	格技場及び食堂（3階建）完成
昭和49年	6月10日	視聴覚教室完成
昭和50年	4月 1日	電気科生徒募集停止、L L教室完成
昭和53年	5月 1日	校長に浜本 正弘（元県教育次長）就任
昭和58年	1月31日	二号館改築工事完了（4階建、図書館、製図室、普通教室、その他）
昭和59年	4月24日	理事長に滝口 忍郎就任
昭和60年	4月 1日	校長に児玉 稔（元県中学校校長会会長）就任
昭和61年	4月 1日	理事長に宗政 美三（元県弁連会長）就任
昭和61年～平成元年		体育館・正門門標・商業科O A教室・L L教室 改修工事完了
平成 2年	2月27日	理事長に山本 誠就任
平成 2年	4月 1日	校長に秋岡 修就任
平成 4年	3月 3日	校長に大石 昌之就任
平成 5年	4月 1日	普通科にAコース・体育コース設置 商業科を情報処理科へ改組
平成 7年	3月16日	一号館、研修館完成
平成 9年	4月 1日	O A教室設備更新、ワープロ新機種45台導入 情報処理教室設備更新、パーソナルコンピュータ新機種ネットワーク45台導入
平成10年	3月 8日	理事長職務代理者に佐保 文生専務理事が兼務で就任
平成10年	4月 1日	校長に脇 康治（元広島県立図書館長）就任
平成12年	10月17日	理事長に岸 英雄就任
平成13年	8月31日	2号館～5号館校舎外壁改修工事完了
平成14年	4月 1日	情報処理教室・O A教室P C更新、普通科情報教室完成、機械科P C更新
平成14年	8月28日	機械科マシニングセンタ、NC旋盤設置
平成15年	4月 1日	普通科（一般）に選択パック制導入
平成16年	4月 1日	校長に津田 義則就任
平成16年	9月10日	ソフトテニスコート人工芝工事完了
平成17年	10月30日	野球部室内練習場完成
季成18年	4月 1日	普通科Aコース改編 国公立専攻・クラブ専攻を設置
平成19年	3月 1日	グラウンド人工芝工事完了
平成19年	10月28日	創立100周年記念式典及び記念行事（記念祝賀会及び100周年山陽祭）
平成22年	4月 1日	普通科改編 特進コース・進学コースを設置 校長に田邊 康嗣就任
	7月 1日	地域連携委員会設置
平成23年	4月 6日	共学化で初の入学式 38名の女子生徒普通科へ入学
	6月21日	ユネスコスクール加盟認定
平成24年	4月 6日	情報処理科を情報会計科へ改組 情報会計科へ女子生徒入学

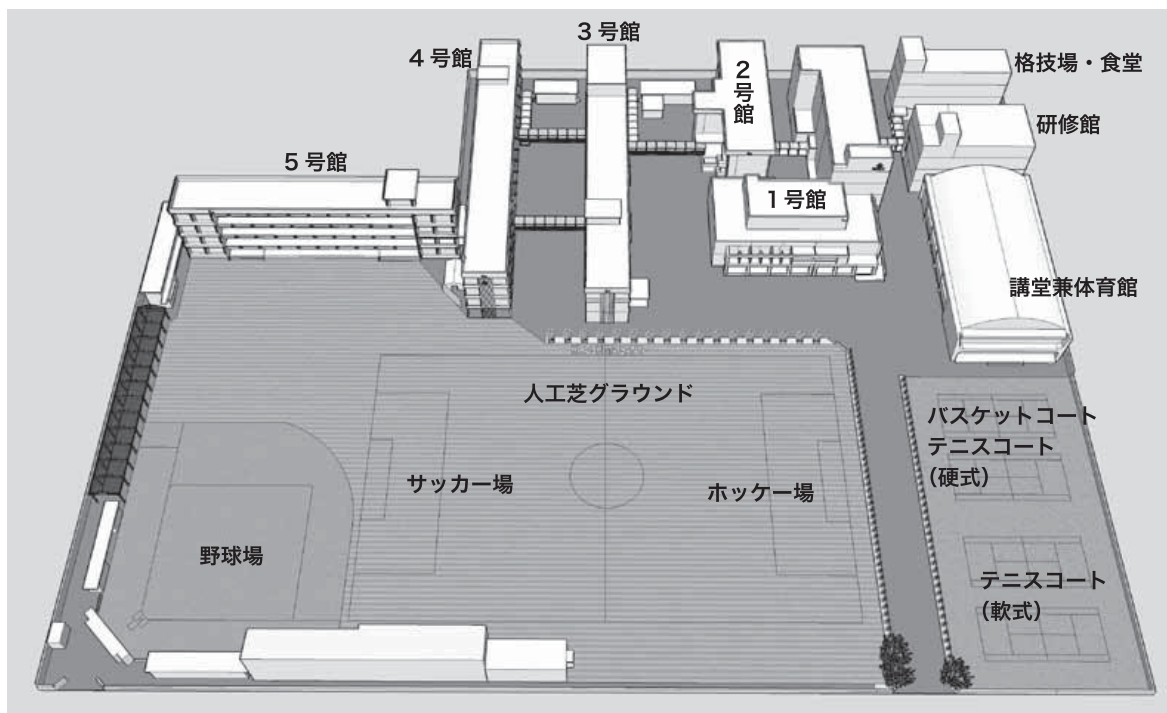
○ 教 職 員 名 簿

理 事 長	岸 英 雄
-------	-------

区 分	氏 名	担 任	校務分掌	ク ラ ブ
校 長	田 邊 康 嗣			
教 頭	高 橋 一 志			
事 務 長	山 口 正 夫			
教 頭 補 佐	今 川 孝 徳		入試広報部長	剣道部・美術部
	葉 柳 津 盛		学校改革部部長	美術部・バレーボール部
国 語 科	海 野 忠 行		進路指導部	バレーボール部・書道部
	作 山 晋		入試広報部	ソフトテニス部(男)・奉仕部
	正 本 宏 樹		学校改革部	写真部・ヨット部
	武 岡 直 孝		総務部	弓道部・囲碁将棋部
	藤 澤 克 則	F1C	教務部	アーチェリー部・写真部
	湯 浅 康 弘			
地 歴 公 民 科	芥 川 隆 行	F 1A	進路指導部	ボクシング部・和太鼓部
	梶 本 秀 樹		生徒指導部	空手道部・奉仕部
	川 尻 康 夫		学校改革部	バスケットボール部・社会問題研究部
	古 川 崇 嗣	K1D	入試広報部	サッカー部(男)・放送部
	盆 子 原 賢 治		生徒指導部	社会問題研究部・卓球部
	山 田 敬	F2C	教務部長	奉仕部・ホッケー部
数 学 科	表 健 太 朗	F3A	進路指導部	野球部・商経部
	上 川 智 之		教務部	ボクシング部・情報処理部
	國 本 隆	F1B	進路指導部	自転車競技部・放送部
	寺 井 和 夫		総務部	ボクシング部・囲碁将棋部
	花 田 治 美		教務部	サッカー部(女)・商経部
	村 上 公 貴		教務部	弓道部・軽音楽部
理 科	阿 野 雅 志	F3B	教務部	軽音楽部・ソフトテニス部(男)
	越 智 竜 也	K2A	教務部	野球部・工業部
	竹 本 浩	F1F	総務部	サッカー部(男)・図書部
	中 村 均	K1C	総務部	バスケットボール部・囲碁将棋部
	向 井 英 俊			
保 健 体 育 科	高 坂 幸 美		生徒指導部	アーチェリー部
	田 中 幹 也		生徒指導部	バレーボール部・ブラスバンド部
	田 中 良 和		生徒指導部長	サッカー部(女)・奉仕部
	前 田 義 行	K1B・1学年長	学校改革部	陸上競技部・図書部
	村 上 和 弘		総務部・生徒指導部	ソフトテニス部(男)・軽音楽部
	百 崎 充 洋	K3B	学校改革部	ホッケー部・写真部
	吉 本 敏 寿	F2D	生徒指導部	ハンドボール部・社会問題研究部
	青 戸 あ か ね		生徒指導部	ハンドボール部
情 報 科	津 賀 卓 哉		入試広報部	自転車競技部・美術部

区分	氏名	担任	校務分掌	クラブ
英語科	今村 剛		生徒指導部	サッカー部(男)・放送部
	河野 美香		教務部	ソフトテニス部(女)・ESS部
	竹内 誠嗣	F2A	進路指導部長	バトミントン同好会・ESS部
	谷本 和典		進路指導部	バトミントン同好会・ESS部
	林 達也	F2B・2学年長	学校改革部	ソフトテニス部(女)・硬式テニス部・工業部
	中村 絵美		入試広報部	ブラスバンド部・ソフトテニス部(女)
家庭科	田頭 侑子	F1D	入試広報部	華茶道部・空手道部
	佐野 舞			
芸術科	鍛冶山 孝	F3C・3学年長	学校改革部	書道部・ヨット部
	平田 昌久	F1E	入試広報部	和太鼓部・ブラスバンド部・バスケットボール部
商業科	植松 誠二	J2A	学校改革部	簿記部・陸上競技部
	伊藤 力	J3A	進路指導部	商業経済部・アーチェリー部
	残華 仁志	J1A	総務部	情報処理部・剣道部
	中津 幸夫	J1B	教務部	硬式テニス部・簿記部
	山口 正章		総務部長	卓球部・情報処理部
工業科	北谷 武志	K3A	教務部	剣道部・華茶道部
	佐々木 誠	K2B	生徒指導部	和太鼓部・ホッケー部
	杉田 隆行		総務部	工業部・硬式テニス部
	中本 修司	K1A	進路指導部	工業部・ハンドボール部
	伊藤 義隆			
養護教諭	尾形 みどり		生徒指導部・総務部	弓道部・華茶道部
事務	尾津 明子			
	八津川 虹子			
	小崎 圭子			
	大田 弘美			
	上田 操			
技術員	木下 真吾			
職員	黒川 敏之		進路指導部	ヨット部・図書部
	西村 友理佳			寮監
学校医	内科	平林内科		
	耳鼻科	宮国耳鼻咽喉科		
	眼科	清水眼科医院		
	薬剤師	今田 哲夫(サザン薬局)		

校舎および施設



校地	面積 (㎡)
校地総面積	33,074.1
校舎敷地	5,369.4
運動場	17,568.2
その他	10,136.5

校舎	建築面積 (㎡)	延床面積 (㎡)
研修館	252.0	1,044.5
格技場	342.3	895.5
講堂兼体育館	1,187.5	1,694.8
1号館	1,172.1	3,453.4
2号館	421.8	1,565.5
3号館	686.3	2,080.1
4号館	708.0	2,831.8
5号館	598.5	2,394.0
計	5,369.4	15,959.6

5号館

4階					軽音楽部室	卓球部室
3階	生徒指導 控室	機2B 佐々木	機2A 越智	機3B 百崎	機3A 北谷	生徒自治会室
2階	美術室	美術 準備室	選択教室 4	普3C 鍛冶山	普3B 阿野	機械科 教科研究室
1階	野球部室	野球部室	陸上競技部室	自転車競技部室	工業クラブ部室	サッカー部室

4号館

○ A 教室	普通科 情報室	多目的 教室	生 化 実験室
	情3A 伊藤力	情1A 残華	女子トイレ 更衣室
英語研究室	情2A	情1B	理 科 講義室
LL準備室	植松	中津	
LL 教室	選択教室 3	情報処理科 教科研究室	家庭科 被服室
情報 処理室	総合 実践室	3年 職員室	家庭科 調理 実習室



3号館

2号館

1号館

音楽教室	物理教室	溶接実習室
計測実習室	教科研究室	原動機実習室
和太鼓部室	生徒指導室	木工実習室
電子実習室	生徒指導室	手仕上実習室
視聴覚教室	2年職員室	機械仕上実習室

書道教室	機1A 中本	機械実習室	営繕室
CAD室	機1B 前田	選択教室 2	女子更衣室
製図室	機1C 中村均	生徒指導 職員室	倉庫
	機1D 古川	選択教室 1	保健室

普2A 竹内	普1A 芥川	普1D 田頭	入試対策室
普2B 林	普1B 國本	普1E 平田	進路指導室 進路閲覧室
普2C 山田	普1C 藤澤	普1F 竹本	小会議室
普2D 吉本	普3A 表	更衣室 PTA室	校長室 理事室
	会議室	1年職員室 図書室	事務室

格技場
食堂

研修館

体育館

○ 教 育 課 程

教科	科目	標準 単位	普通科				情報会計科※				機械科						
			1年	2年		3年		1年	2年		3年		1年	2年		3年	
				理系	文系	理系	文系		簿会	情報	簿会	情報		探求	技術	探求	技術
国語	国語総合	4	4					4				4					
	現代文	4		2		2			2		2		2		2		
	古典	4		2		2											
	古典講読	2				3											
	国語研究					①2											
地歴	世界史A	2		2					2				2				
	日本史B	4			3		3										
	地理A	2				3				2					2		
	日本史研究					②2											
公民	現代社会	2	2					2				2					
	政治経済	2				4											
数学	数学Ⅰ	3	3					3				3					
	数学Ⅱ	4		4					2		2		2		2		
	数学Ⅲ	3				3											
	数学A	2	2										2				
	数学B	2		2											2		
	数学C	2				①2											
	数学研究					①2											
理科	物理基礎	2	2														
	人間と科学	2						2				2					
	物理Ⅰ	3		3									3				
	物理Ⅱ	3				3									3		
	化学Ⅰ	3		3													
	化学Ⅱ	3				3											
	生物Ⅰ	3			3				3								
	生物研究					②2											
体育健	体育	7~8	3	3		2		3	3		2		3	3		2	
	保健	2	1	1					1		1			1		1	
芸術	音楽Ⅰ												2				
	美術Ⅰ	2	2					2									
	書道Ⅰ												2				
	工芸Ⅰ												2	2		2	
	実用書道								2								
英語	OCⅠ	2	2								2						
	英語Ⅰ	3	3					3				3					
	英語Ⅱ	4		4					2		2		2		2		
	リーディング	4				4							2		4		
	ライティング	4		2		2											
	リスニング					2											
家庭	家庭基礎	2	2								2	2					
情報	情報A	2	2														
	キャラクターデザイン								2								
	ITアートデザイン										3						
	プロダクトデザイン															2	
	ゲームプログラム															2	
総合	総合的な学習の時間	3	1	1		1											

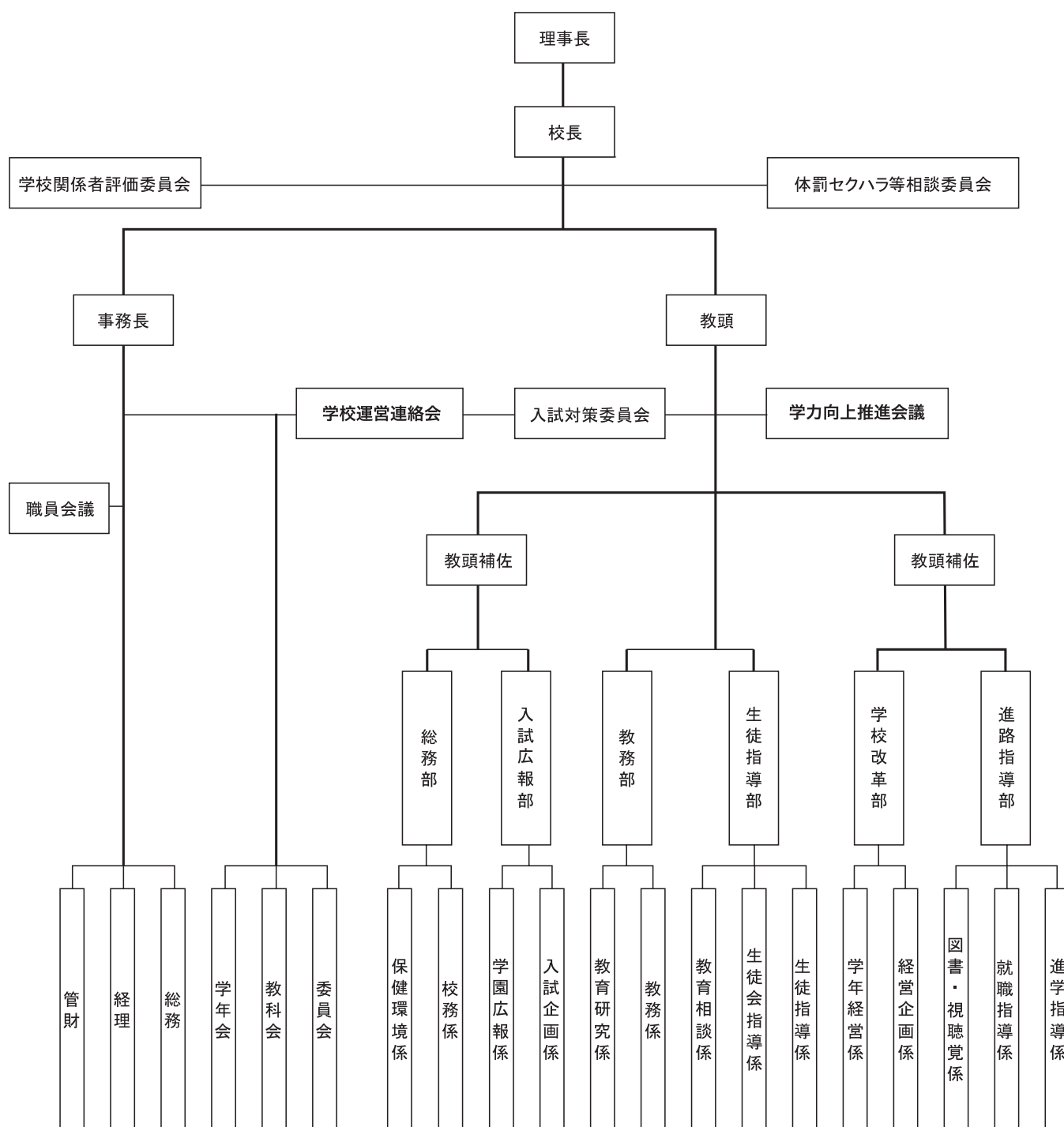
教科	科目	標準 単位	普通科				情報会計科※				機械科						
			1年	2年		3年		1年	2年		3年		1年	2年		3年	
				理系	文系	理系	文系		簿会	情報	簿会	情報		探求	技術	探求	技術
商業	ビジネス基礎					2											
	課題研究									3							
	総合実践									2							
	経済活動と法									2							
	簿記					4											
	会計						4	2									
	会計実務								3								
	原価計算						2										
	情報処理					4											
	ビジネス情報							4									
	マーケティング							2									
	プログラミング								4								
ビジネスアプリ									4	4							
工業	工業技術基礎											2					
	機械実習												3		2		
	機械製図											2	2		2		
	工業数理基礎											2					
	情報技術基礎											2					
	機械設計												3				
	機械工作															3	
	原動機													2		2	
	生産システム技術													2			
	ジュニアマイスター															2	
	資格(危険物取扱者)					①②											
課題研究																3	
奉仕	奉仕活動		1	1	1	1	1	1	1	1	1	1	1	1	1	1	1
合計			29～30				29～30				29～30						

芸術は選択授業、①②は選択科目群。奉仕活動は希望者のみ履修
 情報会計科は1年生から。2・3年生は情報処理科

簿会:簿記会計コース
 情報:情報ビジネスコース

探究:工学探究コース
 技術:工学技術コース

○ 校務運営組織



委員会等	所 掌
学 校 運 営 連 絡 会	校務運営・分掌(事務局を除く)の連絡調整に関すること。
入 試 対 策 委 員 会	中学校・学習塾等への生徒募集の計画及び実施に関すること。
学 力 向 上 推 進 会 議	基礎学力向上・センター試験に対応する教科指導の研究・改善及び連絡調整に関すること。
学 校 関 係 者 評 価 委 員 会	ミッション・ビジョンに基づく学校経営計画の達成状況の検証と評価に関すること。
体 罰 ・ セ ク ハ ラ 等 相 談 委 員 会	体罰及びセクシャルハラスメント等の通報・相談窓口と防止対策に関すること。
生 徒 指 導 委 員 会	生徒指導に関すること。
保 健 委 員 会	生徒の健康・保健に関すること。
入 学 者 選 抜 委 員 会	入学者選抜の実施および合否資料作成に関すること。
合 否 判 定 会 議	入学選抜試験の合否判定に関すること。

○ 年間行事・生徒状況

月	行事内容
4	始業式・入学式 オリエンテーション・一泊研修(1年) 遠足(2年・3年) 身体測定・健康診断
5	授業参観・PTA総会・懇談会 中間試験
6	体育祭 第1回オープンキャンパス 企業実習
7	就職説明会 期末試験 終業式 懇談会
8	原爆死没者慰霊祭 進学説明会
9	始業式・追試験 第2回オープンキャンパス

月	行事内容
10	本校入試説明会 中間試験 第3回オープンキャンパス
11	文化祭 芸術鑑賞 防災訓練
12	期末試験 修学旅行(2年) 終業式 懇談会
1	始業式 卒業試験(3年)
2	本校推薦試験 本校一般試験 ロードレース(似島) 同窓会入会式
3	卒業式 学年末試験(1年・2年)

(平成24年4月1日現在)

1年	人数	2年	人数	3年	人数
F1A	31	F2A	40	F3A	33
F1B	37	F2B	39	F3B	25
F1C	35	F2C	40	F3C	34
F1D	37	F2D	36	J3A	26
F1E	36	J2A	37	K3A	27
F1F	36	K2A	37	K3B	25
J1A	23	K2B	36		
J1B	24				
K1A	32				
K1B	31				
K1C	31				
K1D	31				
計	384	計	265	計	170

科	学年	人数
普通科	1年	212
	2年	155
	3年	92
合計		459

科	学年	人数
機会科	1年	125
	2年	73
	3年	52
合計		250

科	学年	人数
情報会計科	1年	47
	2年	37
	3年	26
合計		110

全校生徒合計	819
--------	-----

校歌・応援歌

校歌

ぼんしょうてらす
ひかりくまなき
なにおうその
つむやせいさん

あまつひの
さんよ一の
おしえぐさ
にわもせに

応援歌

たーでわ
てんーちにと
つ
むせいぎ

こどよわがけんじ
ほーこおは
けびぞす
をし

さんよー
フレ-フレ-
さんよー
フレ-フレ-
さんよー
フレ-フレ-
さんよー

原爆慰霊碑



昭和20年8月6日、この日は快晴、無風、前夜来の空襲警報が解かれて間もない午前8時15分、世界最初の原子爆弾は広島市の中心部に投下された。人口42万人、中国地方第一を誇る都市は、この一瞬文字通り死の砂漠と化し、死者実に20数万、行方不明16万を超えたという。これよりさき、わか学園の中学、商業（旧制）の各2年以上の生徒は、ほとんどその全員が学徒動員に参加して、各方面の軍需工場で奉仕作業に従事しており、また1年生数百名は、雑魚場町の家屋疎開作業に出動していた。そのため工場勤務の生徒はその一部、1年生は疎開作業現場においてほとんど全員、生徒を引率していた教職員数名、また校内に残留していた教職員数名が、その場が翌日に即死したのである。さらに、苦悶をうったえながら翌日以後に亡くなった者もかなりおり、校長外17名の職員、486名の生徒が原爆の犠牲となった。

碑に誌す

昭和二十年八月 原爆による殉職者
 学校長外職員十七名 犠牲者生徒四
 百八十六名
 いまここに集いて 安らかに眠る
 その追憶 新たに尽きるときなし
 さわれ歳月流れて十二年
 校運益々隆昌 先猷に応え
 正に創立五十周年の盛儀を迎う
 往昔を離れ 我等と共に
 平和の学園を護り給う しるしとして
 茲に学園関係者相計りこの碑を立て
 篤く供養を献ぐ

昭和三十二年八月六日

校歌

作詞 渡辺 弥二
作曲 渡辺 弥二

一、万象てらす天つ
 名に光隈なき山陽の
 掃むるや青の庭も疾に

二、はてし知られぬ島
 清き流れにむらぐつ川
 心の塵を洗いつつ

三、高き理想をそ、り
 文化の海に船出するがえし
 いざや進まん譜共に

応援歌

作詞 中反 喜俊
作曲 中反 喜俊

一、起て若人よ 吾が健児
 熱意に燃え轟く 雑叫びほ
 フレむ正義に 山陽はなし

二、征け若人よ 吾が健児
 山陽魂がましく 清りこえて
 フレむ正義に 山陽はなし

三、勝て若人よ 吾が健児
 輝く伝えろ山陽の 打ち震う
 フレ最後勝利は 山陽にあり

広域図



詳細図



バスによるアクセス

広島駅	35分	→	山陽学園前下車
横川駅	29分	→	

自転車によるアクセス

西広島駅	20分	→	山陽高等学校
広島古江駅	15分	→	
宇品港	30分	→	

学校法人 広島山陽学園

山陽高等学校

〒733-8551 広島市西区観音新町4丁目12番5号

TEL (082) 232-9156(代)

FAX (082) 232-2497